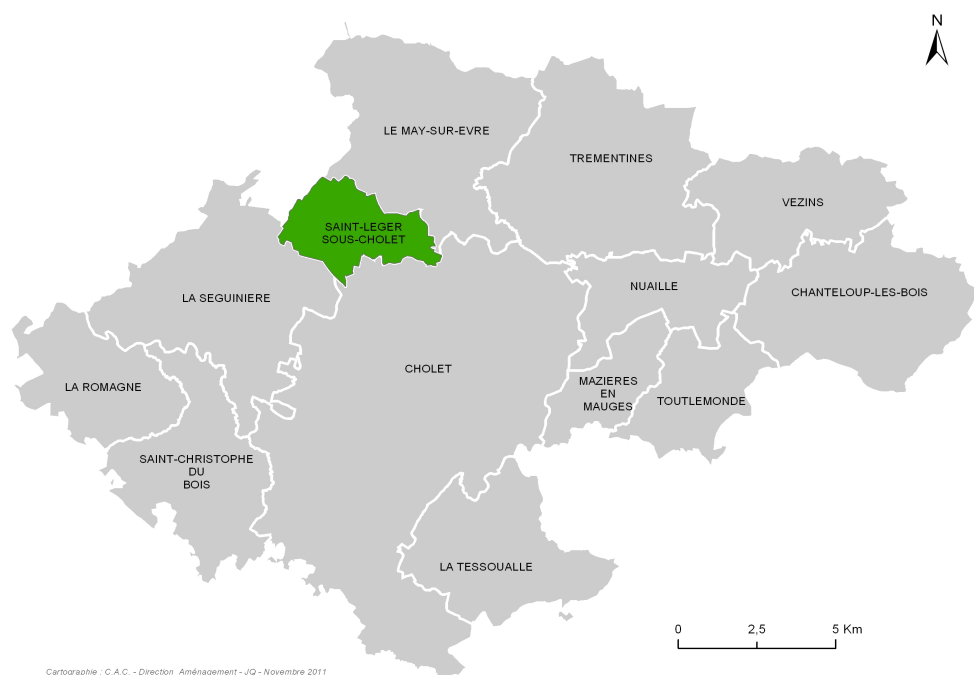


Principaux indicateurs sur la commune de **SAINT-LÉGER-SOUS-CHOLET**



Surface totale

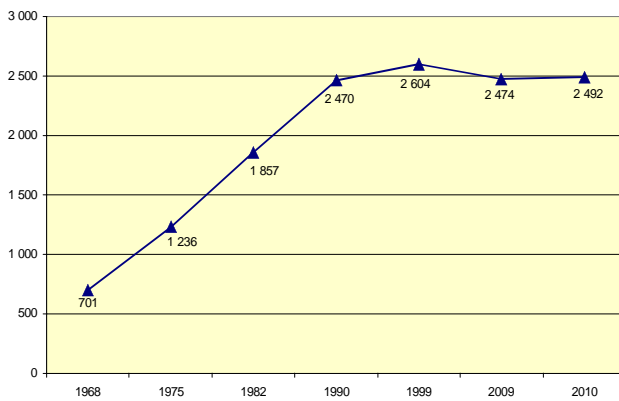
Saint-Léger-sous-Cholet : 974 ha

Communauté d'Agglomération du Choletais : 33 652 ha

POPULATION

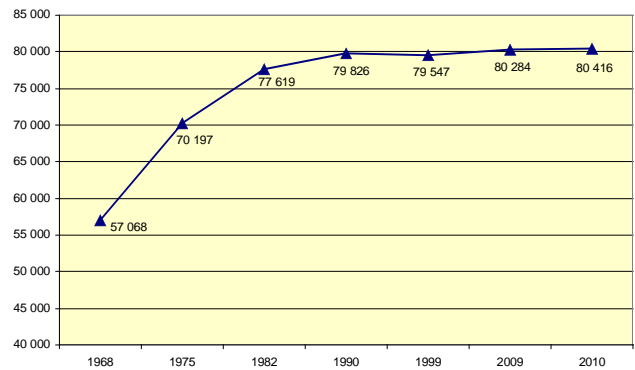
Évolution de la population

Saint-Léger-sous-Cholet



Population municipale 2010^(*) : 2 492 hab
Population totale 2010 : 2 597 hab

Communauté d'Agglomération du Choletais



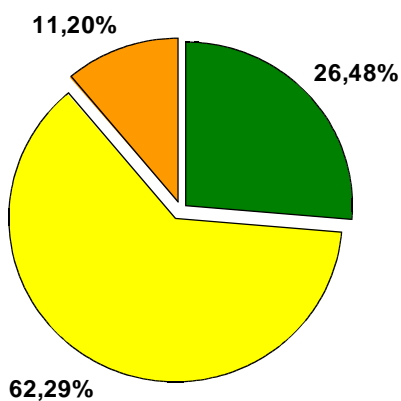
Population municipale 2010^(*) : 80 416 hab
Population totale 2010 : 83 227 hab

() La population municipale est celle qui est utilisée à des fins statistiques, la population totale est la plus souvent utilisée pour l'application de dispositions législatives ou réglementaires.*

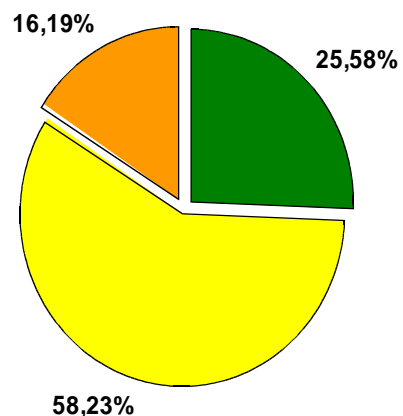
Source : INSEE - Enquêtes de recensement – Mise à jour janvier 2013

Tranches d'âge

Saint-Léger-sous-Cholet



Communauté d'Agglomération du Choletais

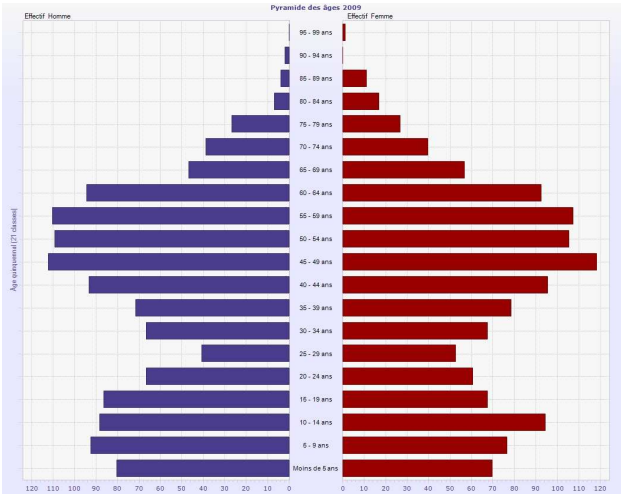


■ 0 à 19 ans ■ 20 à 64 ans ■ 65 ans ou plus

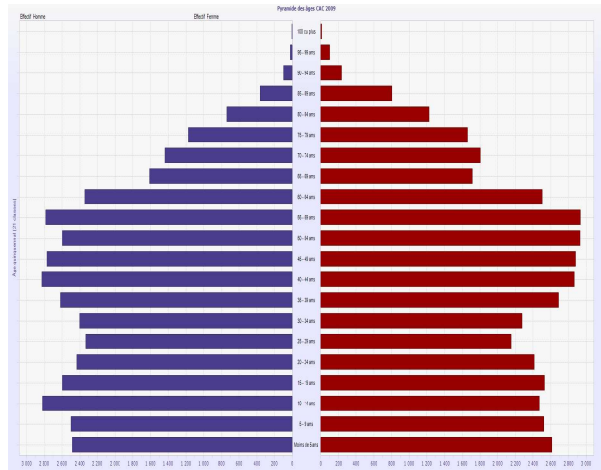
Source : INSEE, RP2009 exploitation principale

Pyramides des âges

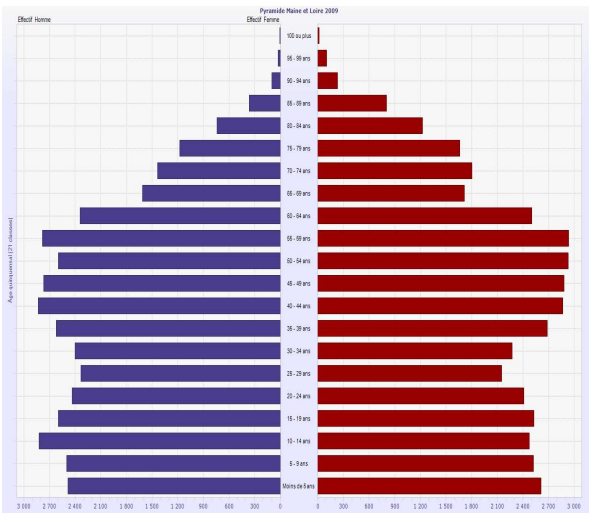
Saint-Léger-sous-Cholet



Communauté d'Agglomération du Choletais



Département de Maine-et-Loire

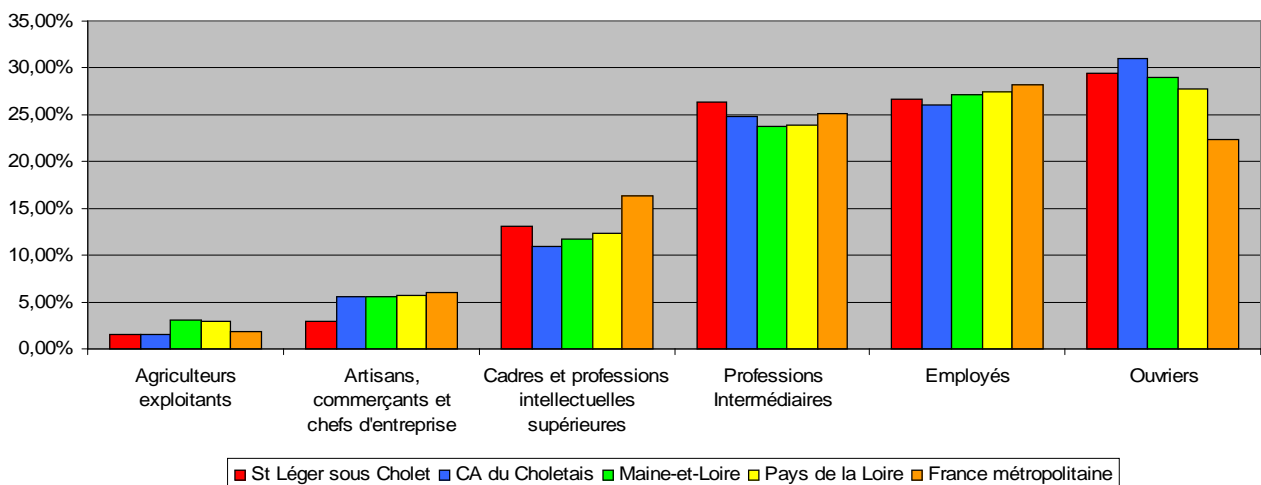


FRANCE



Source : INSEE, Enquêtes de recensement – Année de référence : 2009

Catégories Socioprofessionnelles

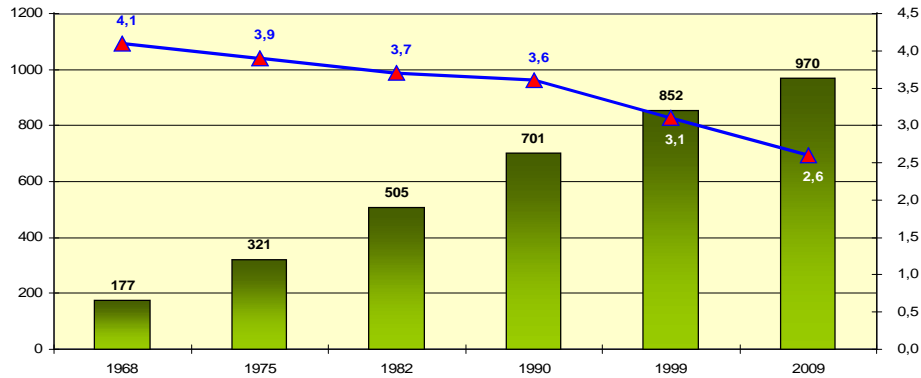


Source : INSEE, Enquêtes de recensement – Année de référence : 2009

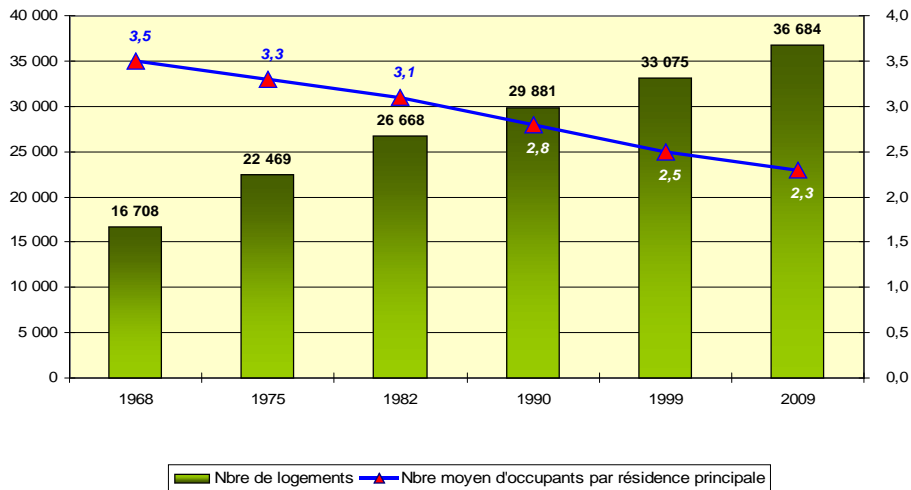
LOGEMENT

Évolution du nombre de résidences et du nombre moyen d'occupants par résidence principale

Saint-Léger-sous-Cholet



Communauté d'Agglomération du Choletais



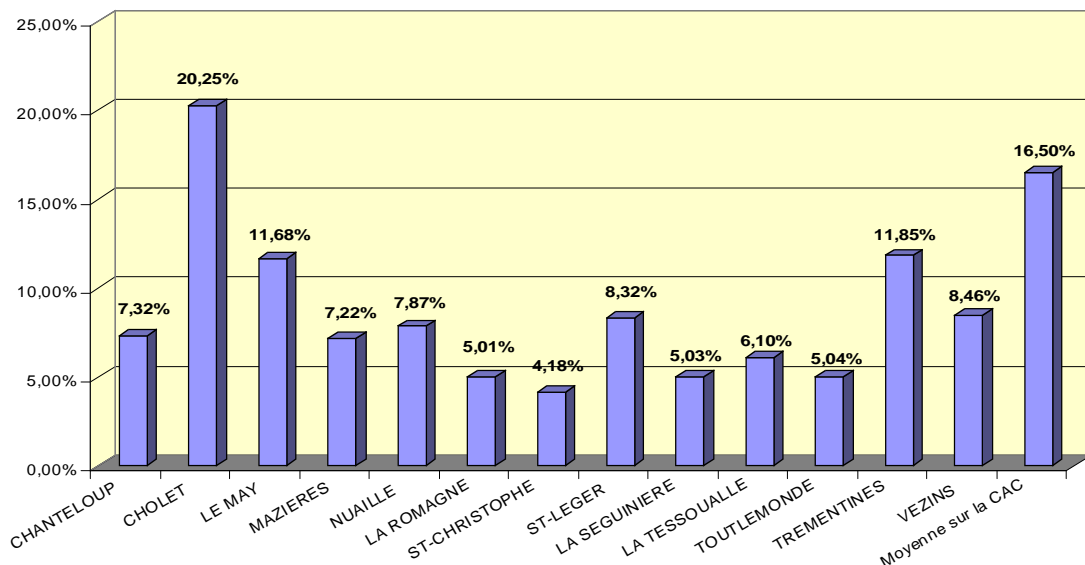
Source : INSEE, RP 1968 à 1990 dénombrements, RP 1999 et RP 2009 exploitations principales

Nombre de logements sociaux

Saint-Léger-sous-Cholet: 83

Communauté d'Agglomération du Choletais : 5 758

Part de logements sociaux



Source DREAL Pays de la Loire / indicateurs habitat / Filocom d'après la DGI et RPLS (Répertoire Parc Locatif Social) 2011

EMPLOI

Les emplois sur la commune

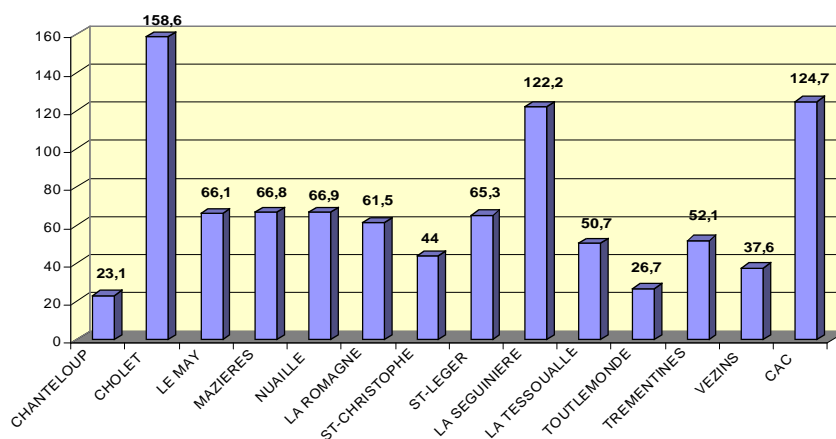
	Saint-Léger-sous-Cholet	Communauté d'Agglomération du Choletais
Salariés	755 dont 107 à tps partiel	39 284 dont 7 600 à temps partiel
Non salariés (indépendants...)	99 Dont 9 à tps partiel	3 832 dont 361 à temps partiel
Nombre d'emplois sur le territoire	854	43 116
Actifs ayant un emploi résidant sur le territoire	1 197	34 573
Indicateur de concentration d'emploi (*)	65,3	124,7

(*) L'indicateur de concentration d'emploi est égal au nombre d'emplois sur le territoire pour 100 actifs ayant un emploi résidant sur le territoire.

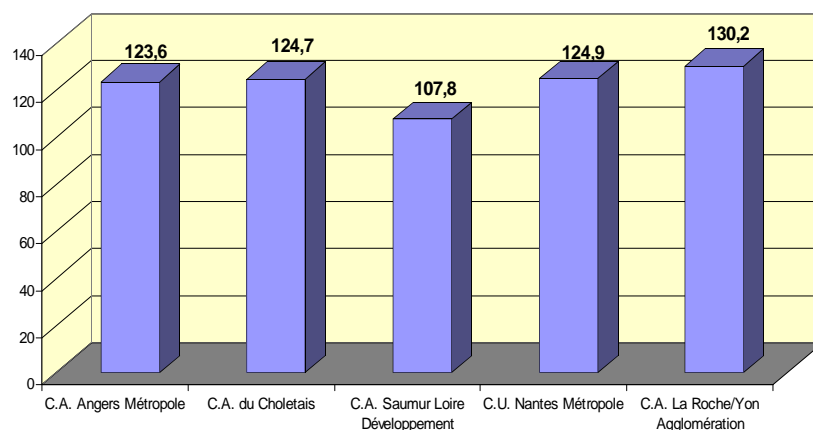
Sources: INSEE, RP 2009 exploitations principales, lieu de résidence et lieu de travail, CLAP (Connaissance de l'Appareil Productif)

Indicateur de concentration d'emploi (*)

Communauté d'Agglomération du Choletais



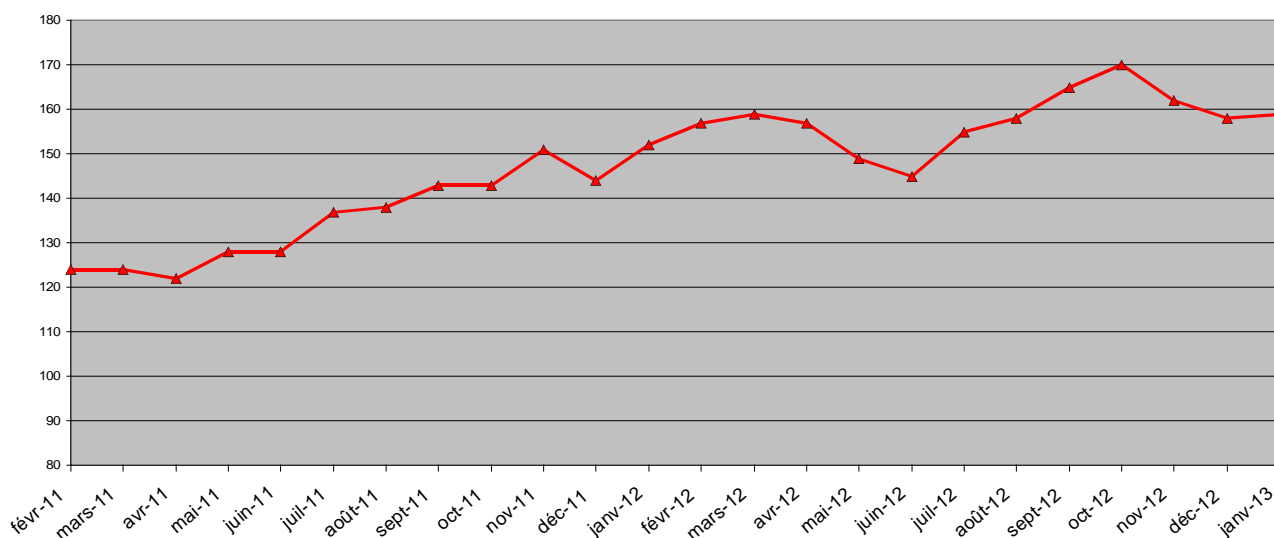
Autres agglomérations



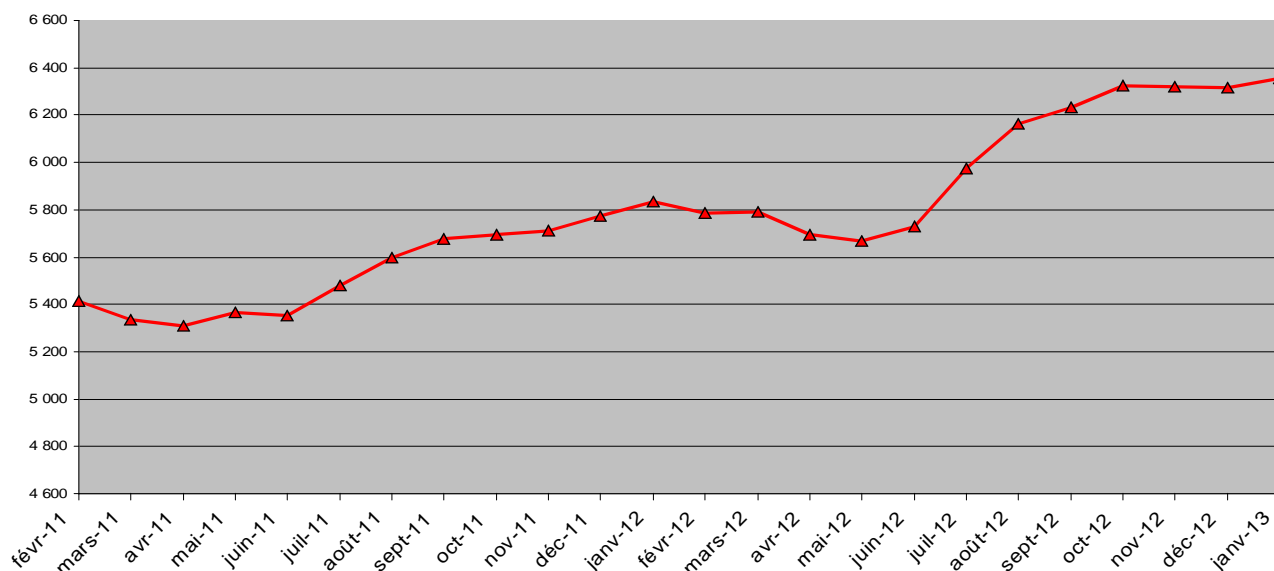
Source : INSEE, RP 2009 exploitations principales, lieu de résidence et lieu de travail

Demandeurs d'emploi fin de mois

Saint-Léger-sous-Cholet



Communauté d'Agglomération du Choletais



Source : Pôle emploi Pays de la Loire – Statistiques, Études et Évaluation

AGRICULTURE

	Saint-Léger-sous-Cholet	Communauté d'Agglomération du Choletais
Surface Agricole Utile (SAU)	755 ha	23 470 ha
Nombre de sièges d'exploitation	12	326
Nombre d'exploitants	25	534

Source : Étude foncière agricole 2011